

# Le catalogue

## Voyages Vélo Handicap



Venez pédaler avec nous, on s'occupe de tout !



Édition 2026



Voyager à vélo, c'est bien plus que se déplacer. C'est se mettre en mouvement avec une sensation unique de liberté, prendre le temps de découvrir autrement, partager une aventure humaine et des moments qui marquent.

Avec **Voyages Vélo Handicap (VVH)**, j'ai voulu créer une agence qui rende **le voyage itinérant à vélo accessible aux personnes en situation de handicap**, sans renoncer à ce qui fait la richesse des voyages à vélo.

Notre équipe à taille humaine met tout en oeuvre pour lever les freins liés au handicap : ceux de la logistique, de la sécurité, du matériel ou encore de l'organisation. En prenant en charge ces contraintes, nous rendons possible ce qui peut vous paraître inaccessible : partir, pédaler, découvrir et voyager ensemble, dans un environnement sécurisé et bienveillant.

L'équipe de VVH s'appuie sur plusieurs années d'expérience dans l'organisation et l'accompagnement de voyages à vélo inclusifs en petits groupes. Cette expertise nous permet de concevoir des séjours adaptés, où tout est pensé pour que la personne en situation de handicap puisse pleinement prendre part à l'aventure, selon ses capacités et ses envies. Le pédalage, partagé avec un proche sur un vélo tandem adapté, devient alors une activité bénéfique, stimulante et valorisante, dans une dynamique de groupe, d'entraide et de bienveillance.

Nos voyages ont cette capacité rare de faire naître une joie sincère et profondément humaine. Particulièrement chez les enfants, cette joie est immédiate, spontanée, sans filtre. Elle se lit dans un regard, un sourire, un geste, un rire, et devient naturellement communicative au sein du groupe. Ces moments magiques sont aussi partagés par les accompagnants et par notre équipe, témoins privilégiés de ces instants de bonheur qui donnent tout leur sens à l'aventure. Les images et souvenirs que nous rapportons prolongent cette émotion et nourrissent, chez beaucoup, l'envie de repartir pour revivre l'expérience.

Dans la [vidéo de présentation](#) ci-dessous et dans ce catalogue, vous découvrirez notre offre de voyages à vélo, où le handicap n'est plus une limite.

J'espère avoir le plaisir de vous accueillir très bientôt sur un de nos voyages.

**Igor**  
Président fondateur de  
Voyages Vélo Handicap

Scannez le QR Code  
pour voir notre vidéo  
de présentation :



# Sommaire

<b>Qui sommes-nous ?</b> .....	<b>4</b>
Notre mission .....	4
L'équipe .....	5
<hr/>	
<b>Le fonctionnement de nos voyages</b> .....	<b>6</b>
L'organisation des séjours .....	7
Les participants .....	8
Le tandem Pino .....	8
Les itinéraires .....	9
Les hébergements et les repas .....	10
Les activités quotidiennes .....	10
Témoignages : ils racontent leurs voyages .....	11
<hr/>	
<b>Nos voyages</b> .....	<b>12</b>
<b>Au vert et au fil de l'eau</b> (12–16 mai 2026 / 25–29 août 2026) .....	13
<b>Vélo, châteaux, dynamo !</b> (30 juin–4 juillet 2026) .....	14
<b>La Flèche qui rayonne</b> (29 septembre–2 octobre 2026) .....	15
Nos voyages pour 2027 .....	16
Nos voyages sur mesure .....	17
<hr/>	
<b>Les modalités de réservation et tarifs préférentiels</b> .....	<b>18</b>
<hr/>	
<b>Restez informés</b> .....	<b>19</b>
<hr/>	
<b>Contact &amp; Partenaires</b> .....	<b>20</b>

# Qui sommes-nous ?

## Notre mission

La mission de Voyages Vélo Handicap (VVH) est de **rendre le voyage itinérant à vélo accessible aux personnes en situation de handicap**.

En levant tous les freins à la pratique du vélo en itinérance, nous rendons possible ce qui peut vous paraître inaccessible : **partir, pédaler, découvrir et voyager ensemble, dans un environnement sécurisé et bienveillant**.

VVH s'inscrit pleinement dans l'Économie Sociale et Solidaire (ESS), œuvrant pour un accès aux loisirs à vélo pour tous.



# Qui sommes-nous ?

## L'équipe

L'équipe de Voyages Vélo Handicap est engagée depuis plusieurs années dans l'organisation et l'accompagnement de voyages à vélo inclusifs en petits groupes.

### Igor

Passionné par le tandem Pino et par les aventures qu'il rend possibles, Igor a fait de sa passion un métier. Fort de son expertise en cyclo-randonnée et en vélo adapté, cet expert du Pino a été le premier en France, dès 2022, à emmener des enfants en situation de handicap à l'aventure sur les grandes véloroutes françaises. Depuis, ces voyages sont devenus un rendez-vous annuel très attendu, aussi bien par les enfants que par leurs familles, qui apprécient particulièrement sa personnalité chaleureuse, son approche bienveillante, ses compétences et son engagement constant sur le terrain.

### Liza

Pilote émérite de Pino avant même sa majorité, Liza pratique le vélo dès qu'elle en a l'occasion avec sa sœur en situation de handicap. D'une grande gentillesse et toujours attentive aux autres, on peut compter sur elle les yeux fermés. Très appréciée des enfants, sa présence apporte naturellement douceur, rires et bonne humeur tout au long des séjours.

### Hélène

Cheffe d'orchestre de l'organisation, Hélène vous accompagne dans la préparation de votre séjour. Soutien logistique tout au long des voyages, elle œuvre pour rendre votre expérience la plus agréable possible, avec le sourire !



# Comment fonctionnent nos voyages ?



# Comment ça fonctionne ?

**Nos séjours s'adressent aux enfants, adolescents et adultes en situation de handicap, accompagnés d'un parent ou d'un aidant. Chaque équipage « accompagné - accompagnant » pédale ensemble sur un vélo tandem Pino, spécialement adapté au handicap.**

## L'organisation des séjours

Nos voyages durent 4 ou 5 jours, le temps idéal pour vivre une véritable parenthèse de liberté et de partage !

Avant le départ, vous recevrez un carnet de voyage détaillé, regroupant toutes les informations pratiques : lieu et horaire de rendez-vous, itinéraire, conseils utiles et liste du trousseau. Tout est pensé pour vous permettre de partir l'esprit léger.

Chaque séjour débute par une demi-journée de rencontre du groupe, et de prise en main du tandem Pino pour les accompagnants pilotes. Pas d'inquiétude : si vous savez faire du vélo, vous piloterez un Pino sans difficulté ! Notre équipe est là pour vous guider et vous mettre en confiance.

Les séjours se déroulent en petits groupes de 10 à 20 personnes (soit 5 à 10 tandems), un format à taille humaine qui favorise les échanges et permet un accompagnement attentif. Au minimum, trois encadrants et bénévoles de Voyages Vélo Handicap accompagnent le groupe. Nous pédalons avec vous et vivons l'aventure ensemble.

Un véhicule d'assistance suit le groupe tout au long du parcours. Il assure le transport des bagages et peut intervenir à tout moment en cas de besoin, afin que chacun puisse profiter pleinement du voyage, en toute tranquillité.

A la fin du séjour, nous vous ramenons au lieu de départ ou à la gare de votre choix. On s'occupe de toute la logistique.



# Comment ça fonctionne ?

**Contactez-nous  
pour vérifier  
votre éligibilité à  
nos voyages !**

## Les participants

Nos aventures s'adressent à des duos « accompagnant – accompagné », qui partagent ensemble le plaisir du voyage à vélo sur un tandem Pino. Pour les enfants accompagnés, la présence du second parent est également possible (formule « trio »).

Nous accueillons un large éventail de handicaps, dans la mesure où la personne accompagnée peut se tenir debout et marcher environ 50 mètres, si besoin avec l'aide de son accompagnant.

L'accompagnant, qui assure le pilotage du tandem, doit simplement être à l'aise à vélo. La prise en main du Pino est simple et accessible à tous. Nous assurons une formation initiale à la conduite du tandem en début de séjour pour vous permettre de partir en toute confiance, sereinement et en sécurité.

## Le tandem Pino\*

Le tandem Pino se distingue par une configuration unique, spécialement conçue pour permettre à une personne en situation de handicap de voyager à vélo confortablement et en toute sécurité.

Sur le Pino, le pilote prend place à l'arrière, sur une selle et avec un guidon similaires à celui d'un vélo classique. À l'avant, le passager est installé sur un siège confortable et sécurisant. Il pédale à l'horizontale et peut participer à l'effort dans le respect de ses envies et de ses capacités. Cette disposition favorise naturellement la communication, le partage et la confiance entre les deux personnes.

Particulièrement adapté aux situations de handicap, le Pino permet de nombreux réglages : position, équipements et pédalage peuvent être ajustés en fonction des besoins spécifiques de chacun. Sa conception offre une grande stabilité et une conduite souple et rassurante, tout en laissant au pilote la maîtrise complète du vélo.

Grâce à cette configuration, le tandem Pino transforme le vélo en une expérience accessible et inclusive, où chacun peut prendre part activement à l'effort, au mouvement et au plaisir du voyage.



\* Les tandems Pino sont fournis par notre partenaire [LocaPino.com](http://LocaPino.com)



# Comment ça fonctionne ?

## Les itinéraires

La plupart de nos voyages se déroulent en itinérance : chaque jour, le groupe avance vers une nouvelle destination. C'est cette progression au fil des paysages qui fait toute la magie de l'aventure en itinérance à vélo !

Même si c'est votre première expérience de ce type, soyez rassurés : tout est pensé pour que le voyage soit simple et agréable, aussi bien pour la personne accompagnée que pour son accompagnant.

Nous proposons également des séjours dits « en étoile » : le groupe pédale chaque jour sur des itinéraires différents tout en retrouvant le même hébergement le soir. Cette formule facilite l'organisation et le confort des participants et propose une autre manière d'aborder le voyage à vélo. L'itinérance demeure toutefois au cœur de notre offre, car elle procure ce sentiment unique de progression, d'aventure et de liberté, qui fait toute la richesse du voyage à vélo.



Tous nos itinéraires sont conçus, testés et validés par l'équipe de Voyages Vélo Handicap. Ils empruntent certaines des plus belles véloroutes françaises, comme la Loire à Vélo ou la Vélo Francette, dont de longues sections sont sécurisées pour les vélos.

Les étapes se déroulent à un rythme modéré et adapté, ponctué de pauses régulières pour profiter pleinement du parcours et des moments partagés. Selon les journées, le temps de pédalage varie de 1 à 4 heures, toujours dans un esprit de plaisir et de découverte.

**Chaque séjour étant conçu de manière spécifique, n'hésitez pas à nous contacter afin d'échanger ensemble et trouver le séjour le mieux adapté à vos besoins et à vos capacités.**



# Comment ça fonctionne ?

## Les hébergements et les repas

Les hébergements et les repas sont entièrement organisés par l'équipe de Voyages Vélo Handicap, afin que vous puissiez profiter pleinement de votre séjour, l'esprit léger.

Selon les formules, nous séjournons dans des centres de séjour, des gîtes ou des campings soigneusement sélectionnés. En centres de séjour et en gîtes, l'hébergement se fait en chambres partagées de 2 à 4 personnes. Au camping, nous privilégions des hébergements de type bungalows, chalets ou tentes toilees prêtes à dormir, également partagés par petits groupes de 2 à 4 personnes. Les nuitées au camping renforcent le sentiment d'aventure, apportent une dimension ludique et créent des souvenirs forts !

Selon les hébergements, les sanitaires peuvent être privés (pour une chambre) ou partagés (sanitaires communs). Merci de vous reporter à la description des voyages pour consulter les informations spécifiques aux hébergements du séjour.

Les repas sont aussi des moments forts du voyage, propices aux échanges et aux moments conviviaux. Les petits-déjeuners et les déjeuners (pique-niques), sont organisés par l'équipe VVH. Les dîners (repas chauds) sont pris à l'hébergement du soir. Si vous avez des besoins ou des régimes alimentaires spécifiques, merci de nous les indiquer lors de votre inscription.

## Les activités quotidiennes

Des activités de loisirs sont proposées chaque jour et intégrées au programme. Nous adaptons les activités au groupe afin que chacun puisse participer selon ses envies et ses capacités.

Les activités proposées varient selon les séjours et les périodes : découvertes culturelles, activités manuelles, artistiques ou plus sportives... toujours dans un esprit ludique et accessible. Ces activités partagées font pleinement partie du voyage. Ils enrichissent l'expérience et favorisent les échanges au sein du groupe, contribuant ainsi au plaisir de vivre l'aventure ensemble.



# Témoignages : ils racontent leurs voyages

## Hélène, maman de Solenn

« Ma fille Solenn, 17 ans, est atteinte d'épilepsie sévère et a un retard psychomoteur. Avec sa sœur ainée, nous avons participé à plusieurs séjours organisés par Igor.

Au niveau organisation et logistique, on y va vraiment les yeux fermés ! Pour moi, c'est parfait, je peux me détendre et alléger ma charge mentale. Solenn adore aussi ces voyages parce qu'elle peut pédaler, elle n'est pas seulement passive. Elle peut aussi se reposer si besoin et même faire la sieste sur le Pino, tous les accessoires sont prévus pour qu'elle se sente vraiment bien. Elle aime aussi les activités proposées, surtout celles avec les animaux.

J'apprécie beaucoup de pouvoir voyager en vélo en famille, au sein d'un groupe bienveillant, et d'avoir un sentiment de sécurité du fait d'être accompagnée. C'est vraiment une parenthèse enchantée dans notre quotidien. On repart toujours avec confiance et plaisir ! »



Retrouvez les témoignages complets d'Hélène et Vivien en video sur [notre site internet](#) ou en scannant le QR code



## Vivien, papa de Raphaëlle


« Raphaëlle a 14 ans et est atteinte du syndrome PURA, une maladie rare qui se traduit par un retard global tant au niveau physique que cognitif. Nous avons participé à 4 séjours itinérants organisés par Igor. C'est une grande bouffée d'oxygène dans notre quotidien !

Lors des séjours, tout est organisé et on est accompagné à tout moment. On n'a plus qu'à se concentrer sur nous, on peut souffler et profiter. Raphaëlle attend notre participation à ces séjours avec impatience tous les ans ! Elle s'y sent heureuse, on la voit sourire et manifester sa joie. Habituellement timide, elle se sent en confiance et s'intègre très vite au groupe. Elle demande même à pédaler avec Igor et Liza !

Ce type de séjour n'existe nulle part ailleurs. Pourtant ça fonctionne : c'est vraiment un moment de partage, et chaque année, on a envie d'y retourner. »



# Nos voyages

 Séjours en itinérance

 Séjours en étoile

## Séjours 2026 :

Vélo, châteaux, dynamo !  
(description & dates page 14)

La Flèche qui rayonne  
(description & dates page 15)

Au vert et au fil de l'eau  
(description & dates page 13)

## Séjours 2027 :

(voir les dates des séjours page 16)

Virée à la mer

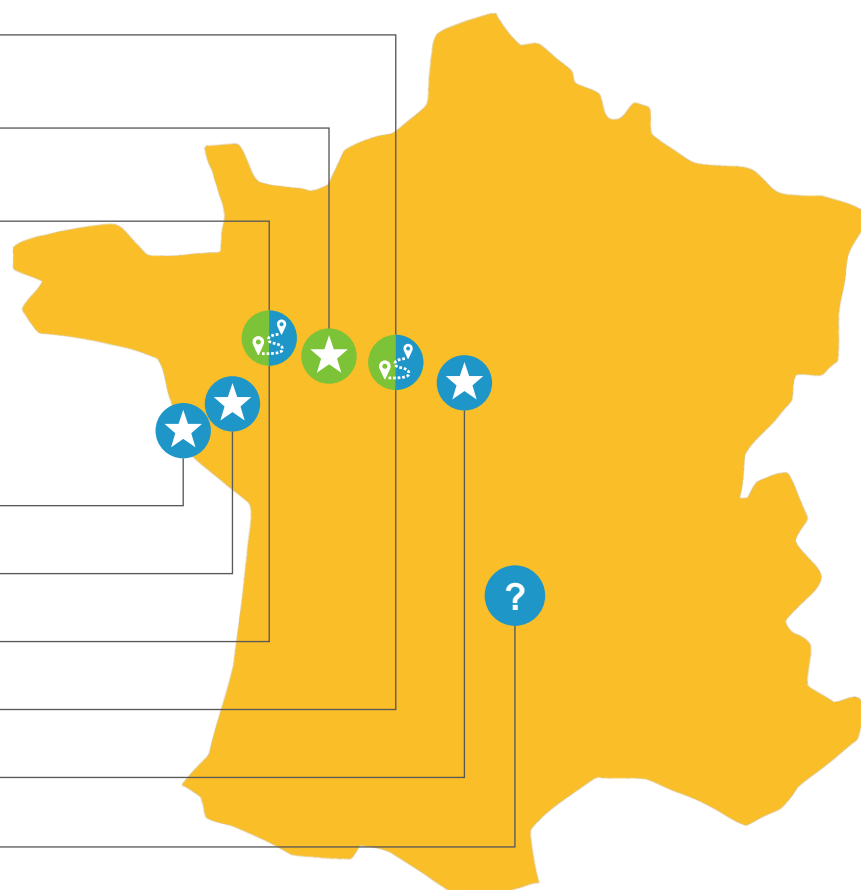
Autour de Clisson

Le long de la Mayenne

Sur la Loire à Vélo

En Sologne

Et 2 nouvelles destinations  
à découvrir très bientôt !



Les programmes de séjour sont donnés à titre indicatif et sont susceptibles d'être ajustés en fonction des conditions locales, des contraintes d'organisation ou des besoins spécifiques des participants, sans en modifier l'esprit ni la qualité.

# Au vert et au fil de l'eau

Notre séjour le plus demandé !



## Pour les amoureux de la nature et les aventuriers en herbe

Vous pédalerez le long de la Maine et de la Mayenne, entre Angers et Laval. Un itinéraire très sécurisé, en pleine nature. Des activités adaptées et ludiques. Un petit parfum d'aventure au fil de l'eau... Un voyage tellement apprécié que nous l'organisons deux fois cette année !



Voyage en itinérance



5 jours, 4 nuits



De Angers (49) à Laval (53)



Pour adultes et enfants



Niveau facile (de 2 à 4 heures de pédalage par jour)



2 nuits en centre de séjour, 2 nuits "surprise" !



Eligibilité : vous pouvez vous tenir debout et marcher environ 50 mètres, seul ou avec de l'aide.



Activités : adaptées et ludiques, autour de l'eau et des animaux !



Le coup de cœur du séjour : la visite du Refuge de l'Arche !

Séjour 1 :  
du mardi 12 mai  
au samedi 16 mai  
2026

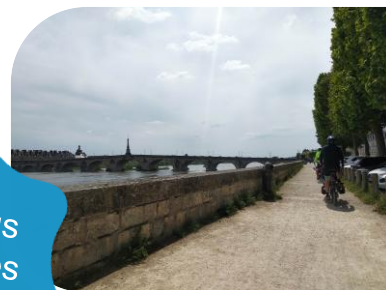
Séjour 2 :  
du mardi 25 août  
au samedi 29 août  
2026

À partir de 1350€  
par personne



# Vélo, châteaux, dynamo !

Sur la plus célèbre des véloroutes



## Pour les amoureux de châteaux et d'histoire

Ce séjour vous emmène sur la partie la plus emblématique de la Loire à Vélo, classée au patrimoine mondial de l'UNESCO. Un voyage magnifique, une découverte accessible et majestueuse des grands châteaux de la Loire... mais pas seulement !

du mardi 30 juin  
au samedi 04 juillet  
2026



Voyage en itinérance



5 jours, 4 nuits



De Blois (41) à Amboise (37)



Pour adultes et enfants



Niveau facile (de 2 à 4 heures de pédalage par jour)



Hébergement : centres de séjour



Eligibilité : vous pouvez vous tenir debout et marcher environ 50 mètres, seul ou avec de l'aide.



Activités : visites de châteaux, aquarium, parc de loisirs et d'autres surprises !



Le coup de cœur du séjour : le Château de Chaumont-sur-Loire et son festival international des jardins sur le thème du cinéma !



# La Flèche qui rayonne

Séjour  
en étoile !



## Pour les explorateurs et les curieux

Autour de La Flèche, ce séjour « en étoile » propose chaque jour une nouvelle balade à vélo au départ d'un hébergement unique. Une formule confortable et accessible, idéale pour découvrir les magnifiques paysages de la vallée du Loir, alterner pédalage en douceur, activités ludiques et visites variées !

du mardi 29 septembre  
au vendredi 02 octobre  
2026

À partir de 1100€  
par personne



Séjour en étoile



4 jours, 3 nuits



Autour de La Flèche (72)



Pour adultes et enfants



Niveau très facile (de 2 à 3  
heures de pédalage par jour)



Hébergement :  
centre de séjour



Eligibilité : vous pouvez vous  
tenir debout et marcher  
environ 50 mètres, seul ou  
avec de l'aide.



Activités : visite de châteaux,  
parc zoologique et d'autres  
surprises !



Le coup de cœur du séjour : le magnifique  
Zoo de La Flèche, un émerveillement pour  
les petits comme pour les grands !





Voyages Vélo Handicap

# Nos voyages pour 2027



## Les réservations 2027 sont déjà ouvertes !

Les séjours 2027 sont d'ores et déjà ouverts à la réservation. A ce stade, nous vous dévoilons les dates, les lieux, ainsi que le format des voyages :

-  Séjours itinérants, pour faire du voyage à vélo une douce aventure en mouvement,
-  Séjours en étoile, pour rayonner et découvrir les alentours à vélo depuis un même lieu.

Afin de ne pas manquer les prochaines annonces sur ces nouveaux séjours, inscrivez-vous à notre Lettre d'Information ou suivez-nous sur les réseaux sociaux.

**Réservez avant le 31 décembre 2026 pour garantir votre place et bénéficier d'une remise sur les tarifs !**

Le long de la Mayenne  
(du 4 au 8 mai 2027)

Autour de Clisson  
(du 7 au 10 avril 2027)

Une virée à la mer  
(du 6 au 9 octobre 2027)

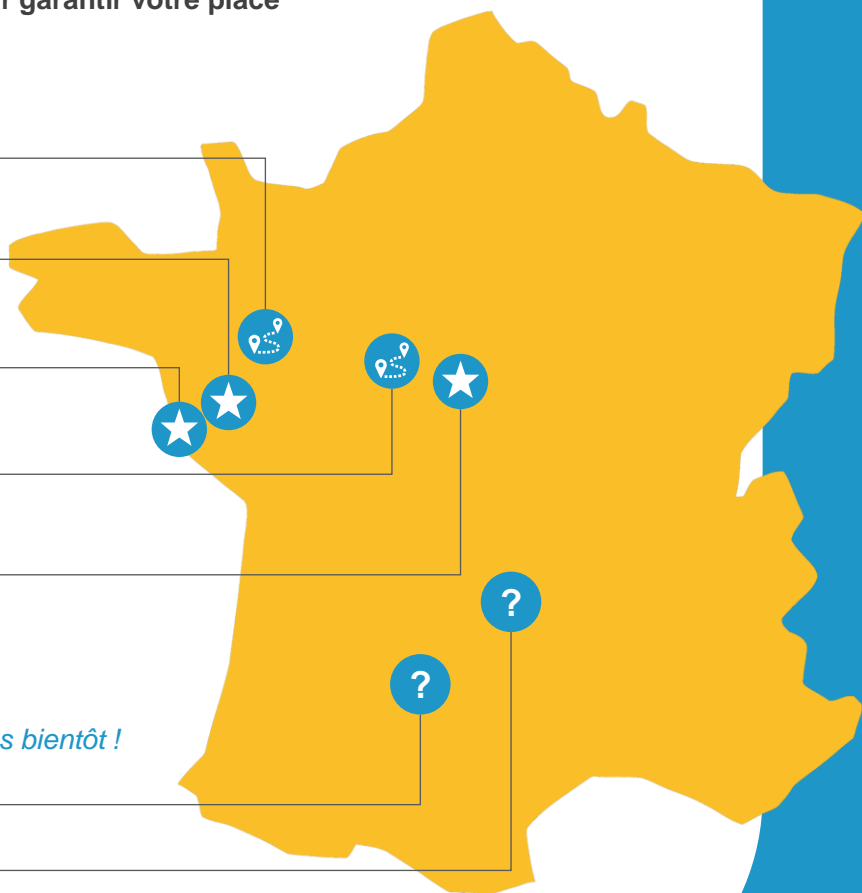
Sur la Loire à Vélo  
(du 1<sup>er</sup> au 5 juin 2027)

En forêt de Sologne  
(du 29 septembre au  
2 octobre 2027)

*Et 2 nouvelles destinations à découvrir très bientôt !*

 Du 6 au 10 juillet 2027

 Du 24 au 28 août 2027



# Nos voyages sur mesure

## Pour particuliers, entreprises, collectivités, associations, institutions

Au-delà des voyages présentés dans ce catalogue, Voyages Vélo Handicap propose également la conception et l'organisation de voyages à vélo sur mesure, spécifiquement pensés pour les personnes en situation de handicap, en s'appuyant sur l'utilisation du tandem Pino et l'accompagnement par nos animateurs.

Adaptés aux besoins, aux envies et aux contraintes spécifiques de chaque projet, ces voyages peuvent s'adresser à des publics variés et répondre à des objectifs variés.

Nous organisons notamment des voyages sur mesure pour :

- des **groupes de particuliers** (familles, amis),
- des **entreprises**, pour leurs salariés et leurs familles,
- des **comités sociaux et économiques (CSE)**, désireux d'intégrer ces séjours à leur offre,
- des **associations**, des **collectivités territoriales** ou d'autres **organismes** et **institutions**.

Chaque projet fait l'objet d'une analyse approfondie de faisabilité, prenant en compte les profils des participants, les situations de handicap, les capacités physiques, les contraintes logistiques, les itinéraires, l'hébergement et le niveau d'accompagnement souhaité.



**Contactez-nous pour nous présenter votre projet et échanger sur sa faisabilité.**

**Nous vous accompagnerons dans la définition et la mise en œuvre d'un séjour à vélo inclusif et sécurisé, qui répond à vos besoins.**



# Réservations et tarifs préférentiels



Venez pédaler avec nous, on s'occupe de tout !

Pour réserver, contactez-nous **par email (voyages@vvh.fr)** ou **par téléphone (06 36 00 68 70)**.

Nous prendrons le temps d'échanger avec vous afin de vous guider dans vos choix, en fonction de vos envies, de vos capacités et de vos besoins. À l'issue de cet échange, nous vous adresserons un devis personnalisé précisant le ou les séjours envisagés ainsi que les dates. La réservation est confirmée par le versement d'arrhes correspondant à 20 % du montant total du séjour. Le solde du séjour est à régler un mois avant le départ.

Le responsable VVH de votre séjour prendra ensuite contact avec vous pour faire connaissance, répondre à vos questions et préparer le voyage dans les meilleures conditions. Si vous le souhaitez, il est également possible d'organiser une séance d'essai du tandem Pino, afin de découvrir le matériel et de vous projeter sereinement dans l'aventure.

Au plus tard une semaine avant le départ, vous recevrez un livret de voyage regroupant toutes les informations pratiques : lieux et horaires de rendez-vous, déroulé du séjour, liste du trousseau, et conseils utiles. L'aventure peut commencer !

## Tarifs préférentiels

Les tarifs des séjours sont indiqués par personne et varient en fonction de la durée du séjour et de la période de départ. Ils incluent la location du tandem Pino pour la durée du séjour. Si vous êtes déjà l'heureux possesseur d'un Pino, nous déduisons du tarif du séjour le coût de la location. Pour permettre au plus grand nombre de profiter de conditions plus avantageuses, plusieurs offres de réduction tarifaires sont proposées.

Nous récompensons votre **fidélité** : les familles ayant déjà participé à un ou plusieurs séjours VVH bénéficient de tarifs préférentiels lors de leurs prochaines réservations. Une réduction supplémentaire vous sera par ailleurs proposée si vous réservez plus d'un séjour dans l'année !

Nous encourageons les **réservations anticipées** : toute réservation effectuée avant le 31 décembre de l'année précédent le séjour permet de profiter d'un tarif réduit. Anticiper, c'est la meilleure façon de garantir sa place tout en maîtrisant son budget !

Notre offre de **parrainage** permet à la famille parrainée et à la famille qui parraine de bénéficier chacune d'une réduction sur leur séjour. Une bonne raison de partager l'expérience autour de soi !

Ces dispositifs sont cumulables selon les conditions en vigueur.



# Restez informés

Recevez toutes les informations sur nos séjours et toutes nos annonces dans votre boîte mail\* en vous inscrivant à notre **Lettre d'Information** depuis notre site internet :

[www.Voyages-Velo-Handicap.fr](http://www.Voyages-Velo-Handicap.fr)



Et suivez-nous sur les réseaux sociaux :



@voyages.velo.handicap



@voyages.velo.handicap



@voyages-velo-handicap



@voyages-velo-handicap



*\*votre adresse email ne sera pas cédée à des tiers*



# Voyages Vélo Handicap

*Une société de l'Economie Sociale et Solidaire*

## Renseignements et réservations

Par email : [voyages@vvh.fr](mailto:voyages@vvh.fr)

Par telephone : 06 36 00 68 70

## Rencontres et essais

*Sur rendez-vous :*

25 rue Saint Jacques, 44190 Clisson

[www.Voyages-Velo-Handicap.fr](http://www.Voyages-Velo-Handicap.fr)



## Nos partenaires

